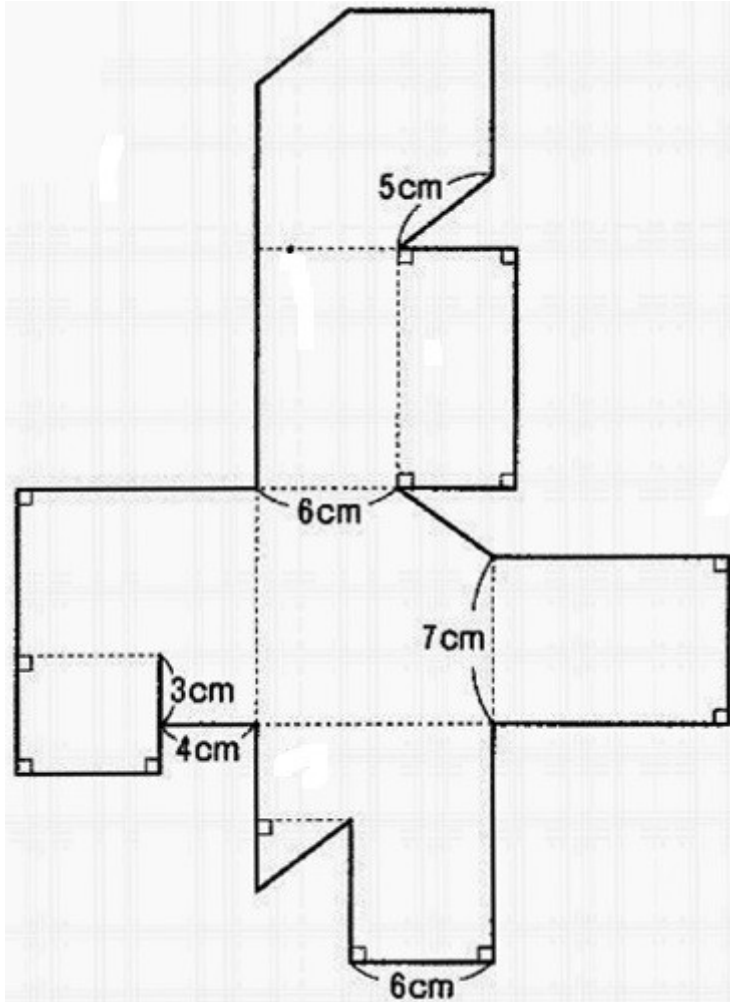


2019年度 神戸女学院中学部【算数】大問4

図は1辺の長さが10 cmの立方体から、2つの三角柱を取り除いた立体の展開図です。
太線ははさみを使って切り、点線は折り曲げて、すき間のない立体を作ります。



(1)
この立体の体積を求めなさい。

(2)
この立体の表面積を求めなさい。

