

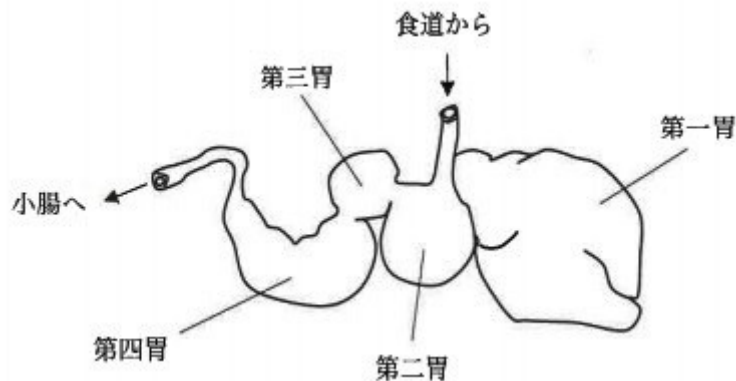
2019年度 聖光学院中学【理科】大問1

動物の内臓について、次の(1)～(3)の問いに答えなさい。

(1)

次の図は、ある動物の胃を表したものです。

これについてあとの(a)～(e)の問いに答えなさい。



(a) この胃をもつ動物として最も適したものを選びなさい。

ア：ウシ イ：ウマ ウ：ゾウ エ：ワニ

(b) この動物の胃の中には、食物の消化を助ける微生物がたくさん棲んでいることが知られています。この微生物について説明した文として最も適したものを選びなさい。

ア：胃に食いつき、この動物から栄養分を奪っている。

イ：この動物に、いずれ消化、吸収されてしまう。

ウ：大きさは小さいが昆虫のなかまでである。

エ：この動物の消化管の細胞から生まれた。

(c) 微生物のはたらきによって、胃の中で気体が発生します。

この動物は発生した気体をどのようにして排出しますか。その排出のしかたを2つ答えなさい。



(d) この動物と同じように、複数の胃をもつ動物を選びなさい。

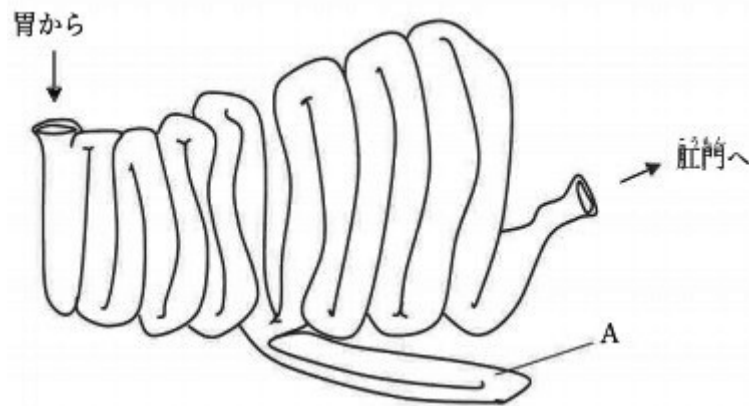
ア：ウサギ　イ：カエル　ウ：ヤギ　エ：ネズミ

(e) この動物のなかまは、胃に入れた食べ物を口に返して、さらにかみ砕いてから飲み込みます。このことを何といいますか。

(2)

次の図は、ある動物の腸を表したものです。

これについて、あとの(a)、(b)の問いに答えなさい。



(a)

この動物はユーカリの葉を食べることで知られています。この動物の名前を選びなさい。

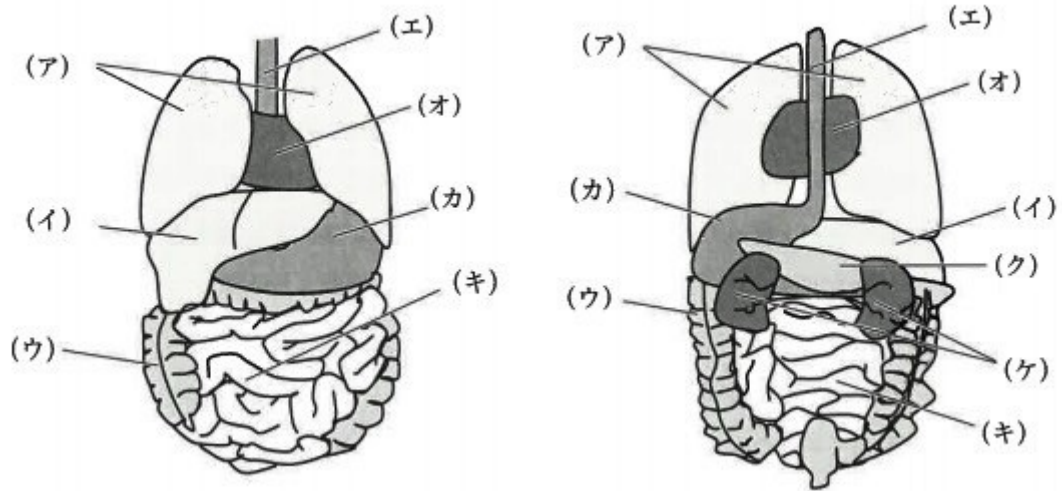
ア：コアラ　イ：ラッコ　ウ：パンダ　エ：ダチョウ

(b)

図のAの部分は、ヒトの腸と違って大きく発達しており、ユーカリの葉の有毒な成分を分解する微生物が棲んでいます。Aの部分の名前を答えなさい。



(3) 次の図は、ヒトのからだを腹側・背側から見たときの内臓を表したものです。これについて、あとの(a)～(c)の問いに答えなさい。



(a) 食べ物が通過する内臓はどれですか。

図の(ア)～(ケ)の中からすべて選び、食べ物が通過する順に並べて答えなさい。

(b) 食べ物を消化する酵素を生産している内臓はどれですか。

図の(ア)～(ケ)の中からすべて選びなさい。

(c) 口から入ってきた微生物は、ある内臓を通過する間にほとんど死滅します。

その内臓の名前と、死滅する原因となるものをそれぞれ答えなさい。

